

# ♪ のびのび ♪

H30.1.9

## 1月 新しい年の始まりです

冬休みが終わり、心も新たに3学期がスタートしました。3学期は学年のまとめの時期です。これまでの復習をしつつ、新しい力も貯えながら、心も体も3年生に向かって前進できるように、がんばりましょう。



### 1月の予定

日	月	火	水	木	金	土
7	8 成人の日	9 創校記念日、 始業式、給食開始、書 初め大会、14時下校	10	11 身体計測 校内かるた大会	12	13
14	15 全校集団下校 15時	16	17	18	19	20
21	22	23	24 給食週間 (~30日)	25	26 半日入学のため 12:55下校	27
28	29	30	31			

### 書初め大会

始業式の後、書初め大会を行いました。冬休み中の練習の成果を発揮しようと、文字のバランスを意識しながら、一画一画、丁寧に書いていました。

3年生になると、毛筆の学習が始まります。これまで学習してきたことを生かして新しい学習に取り組んでほしいと思います。

なお、2月の授業参観の折に、書道セットの見本と注文の袋を展示する予定です。購入の参考にしてください。(習字セットは文具店等でも購入できます)



## 3学期のスタートにあたり

気持ちのよい3学期のスタートになるように、生活リズムを早く戻し、規則正しい生活を心がけてください。また、スムーズに学習に取り組めるよう、忘れ物がないように気を付けましょう。しばらくは見届けをお願いします。

<持ち物>

①筆箱の中には…

削った鉛筆5本、消しゴム(白でにおいのしないもの)、赤青鉛筆、ネームペン、15センチメートル程度のものさし

②学校の机の引き出しの中には…

色鉛筆、クレパス、のり、はさみ

③必要に応じて(教室の机の横のフックやロッカーに)…

縄とび、鍵盤ハーモニカ等(その時その時に学習に使うもの)

<その他>

※傘や長靴、ジャンパー、手袋に、名前はしっかりと書いてあるか確かめてください。

※足元が濡れたときのことを考えて、替えの靴下一組をランドセルの中に入れておくとう安心です。また、濡れたものを持ち帰るためのスーパー袋も常時2枚入れておいてください。

※降雪時の登下校は危険がいっぱいです。毎日安全に登下校するために、次のことに注意するよう、学校で指導しています。ご家庭でも声かけをお願いします。

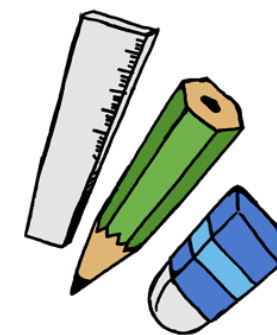
- ・雪玉を投げながら歩かない。
- ・歩道の雪山に登ったり、滑り降りたりしない。
- ・屋根雪が落ちてくるような場所を歩かない。

### 健康管理について

集団かぜの季節になりました。何よりも予防が第一です。ご家庭でも手洗い・うがいの励行をお願いします。万一かかった場合は医療機関で受診の上、十分な休養をとってください。

### 3学期の主な予定

- |                   |                |
|-------------------|----------------|
| 2月16日(金) 学習参観、懇談会 | 3月2日(金) 卒業を祝う会 |
| 3月16日(金) 卒業式      | 3月19日(月) 町別児童会 |
| 3月22日(木) 給食終了     | 3月23日(金) 終業式   |



もちものには  
名前を!!

